



**STRAHLEND  
SCHÖN** Werbemittel

# LICHT AN FÜR IHRE WERBUNG

Die portablen Lichtlösungen von Ledlenser sind hochwertig, zuverlässig und langlebig. Sie eignen sich ideal als Geschenk und werden Ihre Kunden jahrelang begleiten.

Dabei setzen wir Ihr Unternehmen ins beste Licht und personalisieren unsere Produkte nach Ihren Wünschen - mit modernsten Lasern.

Die Angaben über Lieferumfang, Aussehen, Leistungen, Maße und Gewichte entsprechen den vorhandenen Kenntnissen zum Zeitpunkt der Veröffentlichung. Im Rahmen der Weiterentwicklung behalten wir uns Änderungen des Lieferumfangs, des Aussehens, des Designs und der Farbe ohne vorherige Ankündigung vor. Die Produktabbildungen können vom tatsächlichen Aussehen der Produkte abweichen und können optionales Zubehör zeigen, das gegen Aufpreis zu erwerben ist. Irrtümer und Druckfehler vorbehalten.

# INHALT

INHALT KLICKBAR ↓

	NEU   STIRNLAMPEN   NEO1R	Seite 02
	NEU   ARBEITSLEUCHTEN   W2 WORK	Seite 04
	NEU   ARBEITSLEUCHTEN   W2R WORK	Seite 04
	ARBEITSLEUCHTEN   IF-SERIE   iF2R	Seite 05
	EXKLUSIV   CLIPLEUCHTEN   CL2R	Seite 07
	EXKLUSIV   CLIPLEUCHTEN   CL4R	Seite 07
	EXKLUSIV   SCHLÜSSELLAMPEN   K2L	Seite 08
	EXKLUSIV   TASCHENLAMPEN   P5E	Seite 08
	EXKLUSIV   TASCHENLAMPEN   TT NEUTRAL	Seite 09
	EXKLUSIV   TASCHENLAMPEN   P6S	Seite 10
	EXKLUSIV   TASCHENLAMPEN   P5S	Seite 11
	EXKLUSIV   STIRNLAMPEN   H4S	Seite 12
	EXKLUSIV   STIRNLAMPEN   SE03 BLAU	Seite 13
	EXKLUSIV   LATERNEN   PL6S	Seite 14
	LATERNEN   ML-SERIE   ML4 WL	Seite 16
	LATERNEN   ML-SERIE   ML4	Seite 17
	SCHLÜSSELLAMPEN   K-SERIE   K4R	Seite 18
	SCHLÜSSELLAMPEN   K-SERIE   K4R 4GB	Seite 18
	SCHLÜSSELLAMPEN   K-SERIE   K6R	Seite 19
	SCHLÜSSELLAMPEN   K-SERIE   K6R 4GB	Seite 19
	SCHLÜSSELLAMPEN   K-SERIE   K6R SAFETY	Seite 19
	SCHLÜSSELLAMPEN   K-SERIE   K6R SAFETY 4GB	Seite 19
	TASCHENLAMPEN   P-SERIE   P2R CORE	Seite 20
	TASCHENLAMPEN   P-SERIE   P4R CORE	Seite 20
	TASCHENLAMPEN   P-SERIE   P5R CORE	Seite 20
	TASCHENLAMPEN   P-SERIE   P3 CORE	Seite 23
	TASCHENLAMPEN   P-SERIE   P4 CORE	Seite 23
	TASCHENLAMPEN   P-SERIE   P5 CORE	Seite 23
	LEDLENSER   TECHNOLOGIEN	Seite 24
	LEDLENSER   INFORMATIONEN	Seite 25

# NEO



## NEO1R

NEU

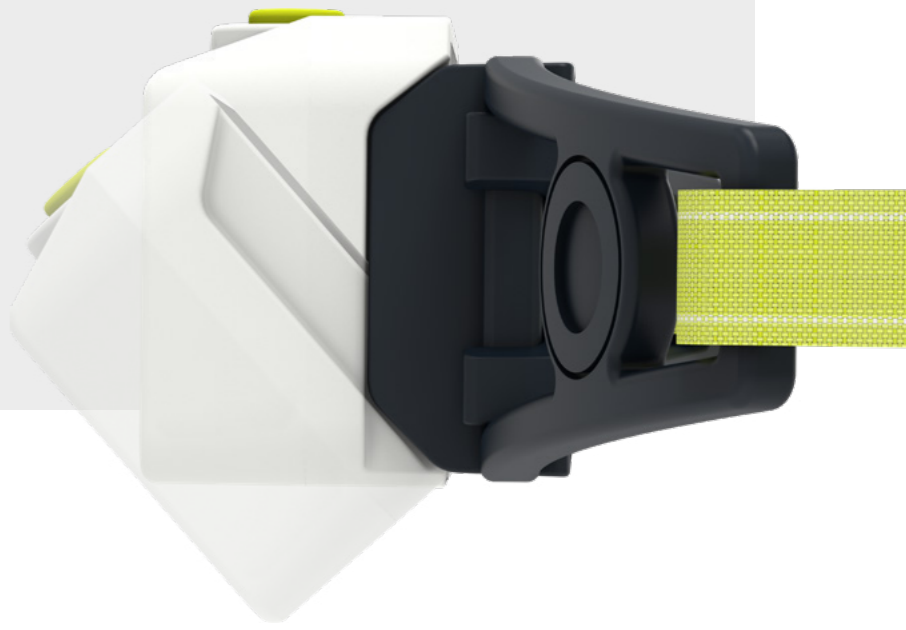
Art.-Nr.	502720 (white/lime) 502713 (black/blue) 502712 (black/grey)
Kopfbreite	48 mm
Gewicht	39 g
Leuchtdauer <sup>1</sup>	Max. 15 h - min. 3 h
Lichtstrom <sup>1</sup>	Max. 250 lm - min. 20 lm
Leuchtweite <sup>1</sup>	Max. 80 m - min. 15 m
Akku	Li-ion-Akku 3,7V
Verpackung	Box
Lieferumfang	Magnetisches Ladekabel mit USB-C-Anschluss
Features	<ul style="list-style-type: none"> <li>• Schwenkbarer Lampenkopf</li> <li>• Schnelles Aufladen per Magnetic Charge System</li> <li>• Kombiniertes Nah- und Fernlicht</li> <li>• Rotlicht</li> <li>• Reflektierende Elemente</li> <li>• Akku- und Ladestandsanzeige</li> </ul>



### WERBEANBRINGUNG



### WERBEANBRINGUNG



## LAUFEND BESTE SICHT

Mit der Stirnlampe NEO1R begleiten Sie Ihre Kunden auch zum Sport. Ob beim Laufen, Skaten oder Parkour - das Leichtgewicht sorgt für beste Sicht und bietet Platz für Ihr Logo.



# ARBEITSLEUCHTEN: KOMPAKT UND MULTIFUNKTIONAL

# NEU

## W2 WORK

NEU

Art.-Nr.	502808
Länge	176 mm
Gewicht	65 g
Leuchtdauer <sup>1</sup>	Max. 20 h - min. 5 h
Lichtstrom <sup>1</sup>	Max. 160 lm - min. 40 lm
Batterie	2 x AAA 1,5V

Verpackung Box

Lieferumfang 1 Batteriesatz  
(2 x AAA 1,5V)

- Features
- **Zwei Lichtquellen:**  
Homogenes Licht  
Spotlicht
  - **Transportsicherung**



WERBEANBRINGUNG

Laserung (ab 50 Stk.)  
Länge 150 mm  
Höhe 7 mm

## iF2R

Art.-Nr.	502170
Länge	115 mm
Gewicht	88 g
Leuchtdauer <sup>1</sup>	Max. 6 h - min. 3 h
Lichtstrom <sup>1</sup>	Max. 200 lm - min. 100 lm
Li-ion-Akku	intern

Verpackung Box

Lieferumfang Magnetladekabel

- Features
- **Zwei Lichtquellen:**  
Homogenes Licht  
Spotlicht
  - **Befestigungshaken  
und Magnet**



WERBEANBRINGUNG

Laserung (ab 50 Stk.)  
Länge 22 mm  
Höhe 8 mm



## W2R WORK

NEU

Art.-Nr.	502809
Länge	176 mm
Gewicht	61 g
Leuchtdauer <sup>1</sup>	Max. 7 h - min. 1,5 h
Lichtstrom <sup>1</sup>	Max. 220 lm - min. 60 lm
Li-ion-Akku	intern

Verpackung Box

Lieferumfang 1 Akkusatz, USB-C-Kabel

- Features
- **Zwei Lichtquellen:**  
Homogenes Licht  
Spotlicht
  - **Transportsicherung**



WERBEANBRINGUNG

Laserung (ab 50 Stk.)  
Länge 150 mm  
Höhe 7 mm

## W2R WORK

NEU

WERBEANBRINGUNG

Laserung (ab 50 Stk.)  
Länge 150 mm  
Höhe 7 mm



## W2R WORK

Art.-Nr.	502809
Länge	176 mm
Gewicht	61 g
Leuchtdauer <sup>1</sup>	Max. 7 h - min. 1,5 h
Lichtstrom <sup>1</sup>	Max. 220 lm - min. 60 lm
Li-ion-Akku	intern

Verpackung Box

Lieferumfang 1 Akkusatz, USB-C-Kabel

- Features
- **Zwei Lichtquellen:**  
Homogenes Licht  
Spotlicht
  - **Transportsicherung**



EXKLUSIVE  
STRAHLKRAFT  
FÜR DEN  
WERBEMITTEL-  
HANDEL

# EXCLUSIVES

## CLIPLIGHTS



### CL2R



Art.-Nr.	502550
Länge	68 mm
Gewicht	35 g
Leuchtdauer <sup>1</sup>	Max. 75 h - min. 5 h
Lichtstrom <sup>1</sup>	Max. 100 lm - min. 5 lm
Li-ion-Akku	intern
Verpackung	Geschenkbox
Lieferumfang	Micro-USB-Ladekabel
Features	<ul style="list-style-type: none"> <li>Leistungsstarke <b>Weißlicht- und Rotlicht-LED</b></li> <li><b>Lichtfunktionen:</b> Low Power, Mid Power, Power, Blink</li> </ul>

### CL4R



Art.-Nr.	502549
Länge	68 mm
Gewicht	35 g
Leuchtdauer <sup>1</sup>	Max. 75 h - min. 2,5 h
Lichtstrom <sup>1</sup>	Max. 200 lm - min. 5 lm
Li-ion-Akku	intern
Verpackung	Geschenkbox
Lieferumfang	Micro-USB-Ladekabel
Features	<ul style="list-style-type: none"> <li>Leistungsstarke <b>Weißlicht- und Rotlicht-LED</b></li> <li><b>Lichtfunktionen:</b> Low Power, Mid Power, Power, Blink</li> <li><b>Gestensteuerung</b> Zum Ein- und Ausschalten Hand kurz am Sensor vorbeiführen</li> </ul>



Abb. CL2R/CL4R



Abb. CL4R



CL2R/CL4R

#### WERBEANBRINGUNG

Laserung (ab 50 Stk.)

Länge 25 mm  
Höhe 10 mm

<sup>1</sup> Informationen auf Seite 25



## K2L

Art.-Nr.	8202-L
Länge	60 mm
Gewicht	21 g
Leuchtdauer <sup>1</sup>	4 h
Lichtstrom <sup>1</sup>	20 lm
Leuchtweite <sup>1</sup>	20 m
Batterie	4 x AG13
Verpackung	Geschenkbox
Lieferumfang	1 Satz Batterien 1 Schlüsselring

ORIGINALGRÖSSE



### WERBEANBRINGUNG

Laserung (ab 50 Stk.)  
Länge **13 mm**  
Höhe **4 mm**



## P5E

Art.-Nr.	8405-E
Länge	100 mm
Gewicht	62 g
Leuchtdauer <sup>1</sup>	20 h
Lichtstrom <sup>1</sup>	25 lm
Leuchtweite <sup>1</sup>	75 m
Batterie	1 x AA 1,5V
Verpackung	Geschenkbox
Lieferumfang	1 Satz Batterien 1 Gürteltasche 1 Handschlaufe
Features	<ul style="list-style-type: none"> <li>• <b>Advanced Focus System</b> (mit Reflektorlinse)</li> <li>• <b>Rapid Focus</b> (Einhand-Fokussierung)</li> </ul>

ORIGINALGRÖSSE



### WERBEANBRINGUNG

Laserung (ab 50 Stk.)  
Länge **23 mm**  
Höhe **5 mm**



## TT NEUTRAL

Art.-Nr.	9804-N
Länge	116 mm
Gewicht	132 g
Leuchtdauer <sup>1</sup>	Max. 25 h - min. 3 h
Lichtstrom <sup>1</sup>	Max. 280 lm - min. 25 lm
Leuchtweite <sup>1</sup>	Max. 220 m - min. 80 m
Batterie	3 x AAA 1,5V
Verpackung	Geschenkbox
Lieferumfang	1 Satz Batterien 1 Gürteltasche 1 Handschlaufe
Features	<ul style="list-style-type: none"> <li>• <b>Advanced Focus System</b> (mit Reflektorlinse)</li> <li>• <b>Turning Focus</b> (Dreh-Fokussierung)</li> </ul>



ORIGINALGRÖSSE

### WERBEANBRINGUNG

Laserung (ab 50 Stk.)  
Länge **30 mm**  
Höhe **5,5 mm**

MIT  
TASCHE



# TASCHENLAMPEN IM EDLEN DESIGN

# EXKLUSIV



## WERBEANBRINGUNG

Laserung (ab 50 Stk.)

Länge **30 mm**  
Höhe **8 mm**



ORIGINALGRÖSSE

## P6S

Art.-Nr.	502043
Länge	110 mm
Gewicht	128 g
Leuchtdauer <sup>1</sup>	30 h
Lichtstrom <sup>1</sup>	220 lm
Leuchtweite <sup>1</sup>	180 m
Batterie	3 x AAA 1,5V
Verpackung	Geschenkbox
Lieferumfang	1 Satz Batterien 1 Gürteltasche 1 Handschlaufe
Features	<ul style="list-style-type: none"> <li>• <b>Advanced Focus System</b> (mit Reflektorlinse)</li> <li>• <b>Rapid Focus</b> (Einhand-Fokussierung)</li> </ul>

## P5S

Art.-Nr.	500995
Länge	102 mm
Gewicht	70 g
Leuchtdauer <sup>1</sup>	7 h
Lichtstrom <sup>1</sup>	100 lm
Leuchtweite <sup>1</sup>	100 m
Batterie	1 x AA 1,5V
Verpackung	Geschenkbox
Lieferumfang	1 Satz Batterien 1 Gürteltasche 1 Handschlaufe
Features	<ul style="list-style-type: none"> <li>• <b>Advanced Focus System</b> (mit Reflektorlinse)</li> <li>• <b>Rapid Focus</b> (Einhand-Fokussierung)</li> </ul>



ORIGINALGRÖSSE



## WERBEANBRINGUNG

Laserung (ab 50 Stk.)

Länge **40 mm**  
Höhe **8 mm**



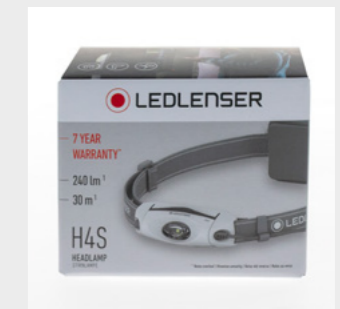
### H4S

Art.-Nr.	502044
Gewicht	100 g
Leuchtdauer <sup>1</sup>	Max. 40 h - min. 3 h
Lichtstrom <sup>1</sup>	Max. 240 lm - min. 20 lm
Leuchtweite <sup>1</sup>	Max. 30 m - min. 10 m
Batterie	3 x AAA 1,5V
Verpackung	Box
Lieferumfang	1 Satz Batterien 1 Gürteltasche
Features	<ul style="list-style-type: none"> <li>• <b>Wide Beam Technologie</b> (Breitlichtformat)</li> <li>• <b>3 Lichtfunktionen</b> (Power, Low Power, Blink)</li> <li>• <b>Schwenkbarer Kopf</b></li> <li>• <b>Rotes Rücklicht</b></li> <li>• <b>Transportsicherung</b></li> </ul>



#### WERBEANBRINGUNG

Lasierung (ab 50 Stk.)  
Länge **45 mm**  
Höhe **6 mm**



### SE03

Art.-Nr.	6003-B
Gewicht	105 g
Leuchtdauer <sup>1</sup>	Max. 40 h - min. 10 h
Lichtstrom <sup>1</sup>	Max. 100 lm - min. 15 lm
Leuchtweite <sup>1</sup>	Max. 100 m - min. 30 m
Batterien	3 x AAA 1,5V
Verpackung	Box
Lieferumfang	1 Satz Batterien
Features	<ul style="list-style-type: none"> <li>• <b>Advanced Focus System</b> (mit Reflektorlinse)</li> <li>• <b>3 Lichtfunktionen</b> (Power, Low Power, Blink)</li> <li>• <b>Schwenkbarer Kopf</b></li> <li>• <b>Rotes Leselicht</b></li> <li>• <b>Transportsicherung</b></li> </ul>



#### WERBEANBRINGUNG

Lasierung (ab 50 Stk.)

Oben:  
Länge **16 mm**  
Höhe **4 mm**

Seite:  
Länge **14 mm**  
Höhe **4 mm**





BLENDFREIES LICHT FÜR  
GEMÜTLICHE MOMENTE



# EXKLUSIV



#### WERBEANBRINGUNG

Laserung (ab 50 Stk.)  
Länge 17 mm  
Höhe 10 mm



## PL6S

Art.-Nr.	502042
Länge	178 mm
Gewicht	280 g
Leuchtdauer <sup>1</sup>	Max. 55 h - min. 1 h
Lichtstrom <sup>1</sup>	Max. 750 lm - min. 20 lm
Akku	Li-ion Akku 3,7 V

Verpackung Geschenkbox

Lieferumfang 1 Akkusatz, 1 Micro-USB-Kabel

- Features
- **Micro Prism Technologie** (blendfreie Lichtverteilung)
  - **Wiederaufladbar**
  - **Integrierter Magnet** und abnehmbarer Gummihaken zur Befestigung
  - **Battery Indicator** Akku- und Ladestandsanzeige
  - **Lichtfunktionen** Low Power, Power, Boost, Strobe, Blink, SOS, Pulse, Rotlichtfunktion



ORIGINALGRÖSSE

# MINI LATERNEN

KLEINE  
LATERNE,  
GROSSE  
WIRKUNG



ORIGINALGRÖSSE

## ML4 WARMLIGHT

Art.-Nr.	502231
Länge	97 mm
Gewicht	71 g
Leuchtdauer <sup>1</sup>	Max. 40 h - min. 2,2 h
Lichtstrom <sup>1</sup>	Max. 300 lm - min. 5 lm
Akku	Li-ion-Akku 3,7V
Verpackung	Box
Lieferumfang	1 Akkusatz, Magnetic Charge System (magnetisches Ladekabel)
Features	<ul style="list-style-type: none"> <li>• <b>Micro Prism Technologie</b> (blendfreie Lichtverteilung)</li> <li>• <b>Magnetic Charge System</b></li> <li>• <b>Smart Light Technology</b></li> <li>• <b>Dual Power Source</b> Verwendung von Akku oder Einweg-Batterie möglich</li> <li>• <b>Transportsicherung</b></li> <li>• <b>Rotlichtfunktion</b></li> </ul>



ORIGINALGRÖSSE

## ML4

Art.-Nr.	502053
Länge	97 mm
Gewicht	71 g
Leuchtdauer <sup>1</sup>	Max. 45 h - min. 2,5 h
Lichtstrom <sup>1</sup>	Max. 300 lm - min. 5 lm
Akku	Li-ion-Akku 3,7V
Verpackung	Box
Lieferumfang	1 Akkusatz, Magnetic Charge System (magnetisches Ladekabel)
Features	<ul style="list-style-type: none"> <li>• <b>Micro Prism Technologie</b> (blendfreie Lichtverteilung)</li> <li>• <b>Magnetic Charge System</b></li> <li>• <b>Smart Light Technology</b></li> <li>• <b>Dual Power Source</b> Verwendung von Akku oder Einweg-Batterie möglich</li> <li>• <b>Transportsicherung</b></li> <li>• <b>Rotlichtfunktion</b></li> </ul>



### WERBEANBRINGUNG

Laserung (ab 50 Stk.)

Länge 15 mm

Höhe 10 mm



## K4R | K4R 4GB

Art.-Nr.	502574 (K4R Grau) 502575 (K4R Roségold) 502592 (K4R 4 GB Grau)
Größe	25 x 52 x 11 mm
Gewicht	20 g
Leuchtdauer <sup>1</sup>	Max. 3,5 h – min. 1 h
Lichtstrom <sup>1</sup>	Max. 120 lm - min. 20 lm
Akku	LiPo 3,7V
Verpackung	Box
Lieferumfang	Karabiner
Features	<b>K4R:</b> Transportsicherung, Battery- und Charge Indicator, <b>K4R 4GB:</b> Transportsicherung, Battery- und Charge Indicator, 4GB-USB-Stick



### WERBEANBRINGUNG

Laserung (ab 50 Stk.)  
Länge 30 mm  
Höhe 15 mm

## K6R | K6R 4GB


Art.-Nr.	502577 (K6R Grau) 502578 (K6R Roségold) 502593 (K6R 4 GB Grau)
Größe	30 x 62 x 14 mm
Gewicht	30 g
Leuchtdauer <sup>1</sup>	Max. 10 h – min. 1,5 h
Lichtstrom <sup>1</sup>	Max. 400 lm - min. 20 lm
Akku	LiPo 3,7V
Verpackung	Box
Lieferumfang	Karabiner
Features	<b>K6R:</b> Rotlicht, Transportsicherung, Battery- und Charge Indicator, <b>K6R 4GB:</b> Rotlicht, Transportsicherung, Battery- und Charge Indicator, 4GB-USB-Stick



### WERBEANBRINGUNG

Laserung (ab 50 Stk.)  
Länge 35 mm  
Höhe 15 mm

## K6R SAFETY | K6R SAFETY 4GB

Art.-Nr.	502580 (K6R Safety Grau) 502581 (K6R Safety Roségold) 502594 (K6R Safety 4 GB Grau)
Größe	30 x 66 x 14 mm
Gewicht	32 g
Leuchtdauer <sup>1</sup>	Max. 8 h – min. 1,5 h
Lichtstrom <sup>1</sup>	Max. 400 lm - min. 20 lm
Akku	LiPo 3,7V
Verpackung	Box
Lieferumfang	Karabiner, Lanyard
Features	 <b>ALARM</b> <b>K6R Safety:</b> Schrillalarm und Strobe, Transportsicherung, Battery- und Charge Indicator, <b>K6R Safety 4GB:</b> Schrillalarm und Strobe, Transportsicherung, Battery- und Charge Indicator, 4GB-USB-Stick



### WERBEANBRINGUNG

Laserung (ab 50 Stk.)  
Länge 35 mm  
Höhe 15 mm



# MINITASCHENLAMPEN MIT SCHLÜSSELERLEBNIS K-SERIE





LEDLENSER



Art.-Nr.  
Länge  
Gewicht  
Leuchtdauer<sup>1</sup>  
Lichtstrom<sup>1</sup>  
Leuchtweite<sup>1</sup>  
Akku

Verpackung

Lieferumfang

Features

### P2R CORE

502176  
103 mm  
36 g  
Max. 5 h - min. 0,5 h  
Max. 120 lm - min. 15 lm  
Max. 65 m - min. 15 m  
1 x Li-ion-Akku 3,7V mit Micro-USB

Box

1 Akkusatz  
1 Taschenclip  
1 Micro-USB-Ladekabel

- **Advanced Focus System** (mit Reflektorlinse)
- **Energy Saving**

#### WERBEANBRINGUNG

Laserung (ab 50 Stk.)  
Länge 27 mm  
Höhe 4 mm

### P4R CORE

502177  
150 mm  
55 g  
Max. 25 h - min. 1,5 h  
Max. 200 lm - min. 15 lm  
Max. 90 m - min. 15 m  
1 x Li-ion-Akku 3,7V mit Micro-USB

Box

1 Akkusatz  
1 Taschenclip  
1 Micro-USB-Ladekabel

- **Advanced Focus System** (mit Reflektorlinse)
- **Energy Saving**

#### WERBEANBRINGUNG

Laserung (ab 50 Stk.)  
Länge 40 mm  
Höhe 4 mm

### P5R CORE

502178  
123 mm  
106 g  
Max. 25 h - min. 1 h  
Max. 500 lm - min. 15 lm  
Max. 250 m - min. 40 m  
1 x 14500 Li-ion-Akku 3,7V

Box

1 Akkusatz  
1 Handschlaufe  
1 magnetisches Ladekabel

- **Advanced Focus System** (mit Reflektorlinse)
- **Magnetic Charge System**
- **Smart Light Technology**
- **Flex Sealing Technology**
- **Temperature Control**
- **Transportation Lock**
- **Flicker-free**
- **Emergency Light**

#### WERBEANBRINGUNG

Laserung (ab 50 Stk.)  
Länge 30 mm  
Höhe 5 mm

# PRO-SERIE



## BATTERIEBETRIEBEN



	P3 CORE	P4 CORE	P5 CORE
Art.-Nr.	502597	502598	502599
Länge	96 mm	146 mm	120 mm
Gewicht	42 g	58 g	83 g
Leuchtdauer <sup>1</sup>	Max. 6 h - min. 3 h	Max. 20 h - min. 5 h	Max. 12 h - min. 2,5 h
Lichtstrom <sup>1</sup>	Max. 90 lm - min. 15 lm	Max. 120 lm - min. 15 lm	Max. 150 lm - min. 15 lm
Leuchtweite <sup>1</sup>	Max. 110 m - min. 40 m	Max. 90 m - min. 25 m	Max. 90 m - min. 30 m
Batterie	1 x Micro (AAA) Alkaline 1,5V	2 x Micro (AAA) Alkaline 1,5V	1 x Mignon (AA) Alkaline 1,5V
Verpackung	Box	Box	Box
Lieferumfang	1 Batteriesatz 1 Taschenclip	1 Batteriesatz 1 Taschenclip	1 Batteriesatz 1 Handschleufe
Features	<ul style="list-style-type: none"> <li>• <b>Advanced Focus System</b> (mit Reflektorlinse)</li> <li>• <b>Rapid Focus</b></li> </ul>	<ul style="list-style-type: none"> <li>• <b>Advanced Focus System</b> (mit Reflektorlinse)</li> </ul>	<ul style="list-style-type: none"> <li>• <b>Advanced Focus System</b> (mit Reflektorlinse)</li> <li>• <b>Dual Power Source</b> Verwendung von Akku oder Einweg-Batterie möglich</li> <li>• <b>Rapid Focus</b></li> </ul>
	WERBEANBRINGUNG	WERBEANBRINGUNG	WERBEANBRINGUNG
	Laserung (ab 50 Stk.) Länge <b>27 mm</b> Höhe <b>4,5 mm</b>	Laserung (ab 50 Stk.) Länge <b>40 mm</b> Höhe <b>4 mm</b>	Laserung (ab 50 Stk.) Länge <b>30 mm</b> Höhe <b>5 mm</b>



# INNOVATIONEN MACHEN DEN UNTERSCHIED

## LEDLENSER-TECHNOLOGIEN



### ADVANCED FOCUS SYSTEM

Galilei schwor auf die Kraft der Linse, Newton auf die des Reflektors. Wir haben einfach beide Technologien kombiniert – aber in absoluter Perfektion. Das Ergebnis: unser patentiertes\* Advanced Focus System (AFS), das einen stufenlosen Übergang von homogenem Nahlicht zu scharf gebündeltem Fernlicht ermöglicht. Dabei besitzt das AFS eine Effizienz, die selbst Experten begeistert.

\* Europa EP 1880 139 B1; USA 7,461,960.



### SMART LIGHT TECHNOLOGY

Diese Innovation macht aus einer Ledlenser ein persönliches Lichtwerkzeug: Über einen Mikrocontroller programmiert man durch verschiedene Tast- und Schaltkombinationen den individuellen Funktionsumfang. So hat man immer die optimale Lichtfunktion zur Hand.



### RAPID FOCUS

Beim Fokussieren und Defokussieren einer LED bewegt sich unsere Reflektorlinse relativ zur LED. Konventionelle Mechaniken erreichen das u. a. per Lampenkopfdrehung. Weil uns diese Technik aber zu langsam ist, haben wir den Rapid Focus entwickelt: eine Einhand-Mechanik, mit der man den Lichtkegel blitzschnell anpassen kann.



### FLEX SEALING TECHNOLOGY

Mit der innovativen Flex Sealing Technology sind die elektronischen Teile des Lampenkopfes komplett gegen Eindringen von Wasser und Staub abgedichtet – und das unter Beibehaltung des Advanced Focus Systems. Selbst bei kurzzeitigem Untertauchen bis zu einem Meter Wassertiefe kann der Fokus noch genutzt werden.



### TEMPERATURE CONTROL

Harte Arbeit lässt unsere Lampen kalt: Eine Lampe von Ledlenser wird nie zu heiß, egal wie sehr sie beansprucht wird. Das schützt Sie vor Verbrennungen und die LED vor Überhitzung. Bei Lampen mit Constant-Light-Funktion ermöglicht Temperature Control immer die maximal mögliche Helligkeit in Abhängigkeit von Windgeschwindigkeit und Umgebungstemperatur.



### MICRO PRISM TECHNOLOGY

Innovative Linsentechnologie mit optischer Mikrostruktur ermöglicht eine blendfreie Lichtverteilung.



### WIDE BEAM

Unser Breitlichtformat berücksichtigt, dass das menschliche Sichtfeld ca. 180° in der Horizontalen und nur etwa 130° in der Vertikalen beträgt. Die ovale Form der Lampe und die Wide-Beam-Technologie sorgen zudem für doppelte Sicherheit: man sieht nicht nur mehr, sondern wird auch von jedem Winkel aus gesehen.

# QUALITÄT UND TECHNIK

## ISO ZERTIFIZIERUNG



### Qualitätsmanagement: DIN EN ISO 9001:2015 – Konstante Qualität

Unser zuverlässiges Qualitätsmanagement nach ISO 9001 sichert eine gleichbleibend hohe Produkt- bzw. Dienstleistungsqualität. Durch eindeutig definierte Prozesse können wir die Erwartungen unserer Kunden konstant erfüllen. Unser Standort in China erfüllt ebenfalls die Anforderungen der Norm ISO 9001.

### Umweltmanagement: DIN EN ISO 14001:2015 – Betriebliches Umweltprogramm

Unser Unternehmen hat eine betriebliche Umweltpolitik sowie Umweltziele festgelegt. Die Zielsetzung hinsichtlich des Umweltschutzes mit dem Schwerpunkt auf unsere Umweltleistung ist es, ein Umweltmanagementsystem zu etablieren und umzusetzen, um kontinuierliche Verbesserungen zu garantieren.

### Energiemanagement: DIN EN ISO 50001:2018 – Natürliche Ressourcen schonen

Wir achten auf ein nachhaltiges Umwelt- und Energiemanagement in unserem Unternehmen und setzen dies durch effizienten Energie- und Rohstoffeinsatz, die Abfallminimierung sowie eine gezielte Risikovorbeugung um.



## GERMAN ENGINEERING & DESIGN

„German Engineering & Design“ sind für uns nicht nur leere Worte – sie stehen für höchste Ansprüche an Technologie, Design, Innovation, Materialien, Verarbeitung und Nachhaltigkeit. Wir halten über 100 gewerbliche Schutzrechte. Dazu gehören Patente, Gebrauchsmuster und Designs. Darüber hinaus sind wir stolz darauf, diverse Designpreise für unsere Produkte erhalten zu haben.



## JAHRE GARANTIE\*

Garantiedauer bei Onlineregistrierung auf unserer Homepage innerhalb von 12 Wochen ab dem Kaufdatum sieben Jahre, sonst zwei Jahre. Garantiebedingungen unter [ledlenser.com/garantie](http://ledlenser.com/garantie).

## INFO

\* Messwerte gemäß ANSI FL1 mit weißem Licht in der jeweils genannten Einstellung. Ist bei einem Messwert keine Einstellung ausdrücklich benannt, so beziehen sich die Werte zu Lichtstrom (Lumen/lm) und Leuchtweite (Meter/m) auf die hellste Einstellung und die Werte zur Leuchtdauer (Stunden/h) auf die niedrigste Einstellung. Bei Angaben in Form eines Bereichs „Max.-Min.“ wird in Bezug auf Lichtstrom (Lumen/lm) und Leuchtweite (Meter/m) der Bereich von der hellsten Einstellung (erster Wert) bis zur niedrigsten Einstellung (zweiter Wert) genannt, hinsichtlich der Werte zur Leuchtdauer (Stunden/h) wird der Bereich von der niedrigsten Einstellung (erster Wert) bis zur hellsten Einstellung (zweiter Wert) vermerkt. Eine Boost-Funktion (soweit vorhanden) ist mehrmals verwendbar, aber jeweils nur kurzzeitig verfügbar. Besitzt die Lampe verschiedene Energiemodi, ist der „Energiesparmodus“ die Grundlage für die Messung.